
Brandvarnare i lägenheter

I varje lägenhet är det en brandvarnare installerad.

Vid aktivering av detektor startar ett larm. Vid larm kontrollera orsak till att den löst ut. Vid brand, utrym lägenhet och ring 112.

På brandvarnaren sitter det en test knapp som aktiverar detektor vid intryckt knapp.

Kontrollera detektor med jämna mellanrum för att säkerställa funktion.

Om det inte tjuiter vid aktivering skall du byta batteriet som sitter i botten av brandvarnaren.

Kvarstår felet måste ni införskaffa en ny brandvarnare.



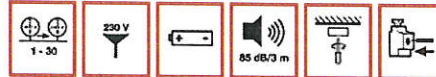
Armaturförteckning

Rökdetektorer

RÖKDETEKTORER PROTECTOR K 230 V AC

ESYLUX

Beställningskod	Artikelnummer	E-No
PROTECTOR K 230 V AC vit	ER10018916	63 021 75



Kort beskrivning

- Fotelektronisk rökdetektor för 230 V-drift med inbyggd relädrivare för PROTECTOR K kopplingsrelä
- Säkerhet genom automatiskt självtest med visning av en felfunktion
- Extra säkerhet genom äkta elektroniskt rökkammartest via knapptryckning

Tekniska uppgifter

Nätspänning	230 V/50 Hz
Batteridrift	back-up 9 V blockbatteri (ingår)
Ung. effektförbrukning	0,45 W
Tillåten omgivningstemperatur	0 °C...+55 °C
Skyddsklass	II
Monteringssätt	takmontering
Material i kåpan	ABS, halogenfri
Ung. mått	höjd 48 mm, Ø 106 mm
Typbeteckning	K12AC
CPD-nummer	0786-CPD-20471
Signalljudstyrka	ca 85 dB/3 m
Möjlighet till nätanslutning	upp till 30 detektorer per kabel
Radioförberedd	nej
Elektronisk rökkammartest	aktiveras med knapptryckning
Automatisk självtest	ca var 45:e sekund med visning av en felfunktion

Tillbehör

- EM10425608 - Skyddskorg 180/90 vit
- EM10425615 - Skyddskorg 165/70 vit
- ER10018923 - PROTECTOR K kopplingsrelä vit
- ER10018985 - PROTECTOR K utanpåliggande dosa H27mm vit
- ER10018992 - PROTECTOR K utanpåliggande dosa H20mm vit

ElektroTrade Installation AB

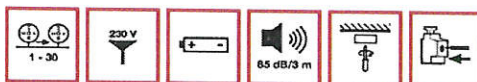
Näckrosvägen 11 169 37 Solna
08-514 911 84 (vx)
info@elektrotrade.se
www.elektrotrade.se



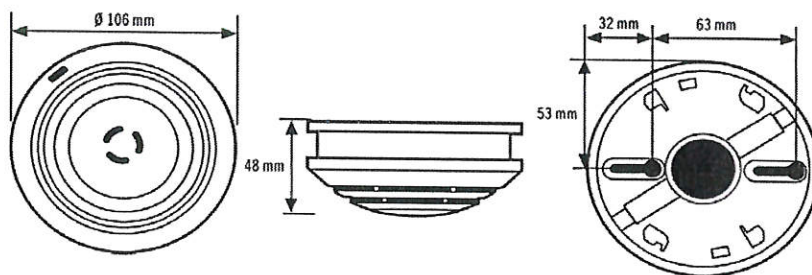
RÖKDETEKTORER PROTECTOR K 230 V AC

ESYLUX

Beställningskod	Artikelnummer	E-No
PROTECTOR K 230 V AC vit	ER10018916	63 021 75

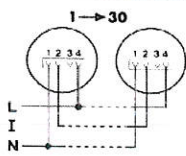


Mått i mm



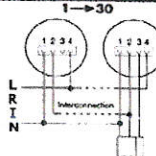
Rökdetektorer PROTECTOR K 230 V AC, PROTECTOR K 230 V AC med relä

Rökdetektor PROTECTOR K 230 V AC



Anslutning 230 V AC

PROTECTOR K 230 V AC med relä



Anslutning 230 V AC och trådförbindelse + externt kopplingsrelä (tillval) för till-/frånkoppling av externa enheter som sirener, varningslampor och telefonenheter.

- 1 blå = N nolle/are/-kopplingsrelä/-trådförbindelse
- 2 orange = I + trådförbindelse
- 3 röd = R + kopplingsrelä
- 4 brun = L + fas 230 V AC

ElektroTrade Installation AB

Näckrosvägen 11 169 37 Solna
 08-514 911 84 (vx)
 info@elektrotrade.se
 www.elektrotrade.se

Armaturförteckning – Rökdetektor

RÖKDETEKTORER PROTECTOR K 230 V AC

ESYLUX

Beställningskod	Artikelnummer	E-No
PROTECTOR K 230 V AC vit	ER10018916	63 021 75



Kort beskrivning

- Fotoelektronisk rökdetektor för 230 V-drift med inbyggd relädrivare för PROTECTOR K kopplingsrelä
- Säkerhet gareras automatiskt självtest med visning av en felfunktion
- Extra säkerhet genom aktiva elektroniskt rökkammartest via knapptryckning

Tekniska uppgifter

Nätspänning	230 V/50 Hz
Batteridrift	back-up 9 V blockbatteri (ingår)
Ung. effektförbrukning	0,45 W
Tillåten omgivningstemperatur	0 °C...+55 °C
Skyddsklass	II
Monterings sätt	bakmontering
Material i kåpan	ABS, halogenfri
Ung. mått	höjd 48 mm, Ø 106 mm
Typbeteckning	K12AC
CPD-nummer	0786-CPD-20471
Signal ljudstyrka	ca 85 dB(A) m
Möjlighet till nänslutning	upp till 30 detektorer per kabel
Radioförberedd	nej
Elektronisk rökkammartest	aktiveras med knapptryckning
Automatisk självtest	ca var 45:e sekund med visning av en felfunktion

Tillbehör

- EM10425608 - Skyddskorg 180/90 vit
- EM10425615 - Skyddskorg 165/70 vit
- ER10018923 - PROTECTOR K kopplingsrelä vit
- ER10018985 - PROTECTOR K utanpåliggande dosa H27mm vit
- ER10018992 - PROTECTOR K utanpåliggande dosa H20mm vit

S RÖKDETEKTOR



ESYLUX

www.esylux.com

S RÖKDETEKTOR

Vi vill gratulera dig till köpet av denna högkvalitativa ESYLUX-produkt. För att försäkra dig om en problemfri användning bör du läsa igenom denna bruksanvisning noggrant och förvara den så att du kan ta fram och läsa den igen vid behov.

1 • SÄKERHETSANVISNINGAR



VARNING: Arbete vid 230 V nätspänning får bara utföras av behörig fackpersonal under iakttagande av nationella föreskrifter och normer för installationer. Inom produktens existerande rika nätspänningen kopplas från.

Produkten är avsett för lockmåttigt bruk (enligt beskrivningen i bruksanvisningen). Ändringar, modifieringar eller luckningar får inte utföras eftersom detta leder till att alla garantier ogiltigförklaras. Kontrollera om komponenterna är skadade när du packar upp dem. Om du upptäcker någon skada för komponenterna inte under några omständigheter tas i bruk. Om det finns misstanke att en riktig användning av enheten inte kan garanteras, måste enheten omedelbart tas ur drift och sparas mot oavsiktlig användning.

2 • BESKRIVNING

ESYLUX PROTECTOR K 230 V är en fotoelektronisk rökdetektor för tidig och tillförlig brandidentifiering i privata bostäder och utrymmen med bostadsläk användare. I rökkammaren som utgör "hjärta" av PROTECTOR K alstras med järna mellanrum en ljusstråle under ca 10 sekunder. Om rök tränger in i kammaren reflekteras ljuset och träffar en fotocell. Denna utlöser ett larm med en ljudstyrka på ca 85 dB som hörts vida omkring. Rökdetektorn kan frångämmas manuellt genom att nätspänningen frånkopplas och batterier tas ut.

Användningsområden.

- Separat drift
- Trådförbindelse med sammanlagt upp till 30 PROTECTOR-detektorer

För att få optimal säkerhet av hushållet bör rökdetektorer installeras i alla rum, korridorer, kök- och sovrumstrymmen. För en grundskning räcker det dock att installera PROTECTOR rökdetektorer i alla sovrum, barnkammare och haller/korridorer på alla våningsplan (Fig. 1+2)

3 • INSTALLATION / MONTERING / ANSLUTNING

- Montera först en PROTECTOR K utspärrigande dosa (fjälbehör) så nära vägen av taken som möjligt (Fig. 1.1) eller använd en ralfald dosa (Fig. 1.2). Om ett PROTECTOR KÖPPINGSRELA fjälbehör (Fig. 1.3) behövs kan detta placeras i den infällda dosan (Fig. 1.1) eller i PROTECTOR K utspärrigande dosa H27mm (Fig. 1.5)
- Skydda enheten från bortfall
- Upp till 30 rökdetektorer kan anslutas via ledning till varandra

- Kabeldragning/fildelning av ledare (Fig. 4)
 - 1 blå = N = nulleledare / - köppingsrelä / - trådförbindelse
 - 2 orange = I = nödförbindelse
 - 3 röd = R = köppingsrelä
 - 4 brun = L = fas 230 V ~

- Tänk på att värda polaritet (plus/minus) rätt, annars vidarebefordras inte larmen till alla anslutna rökdetektorer (Fig. 4). Om detta inte hjälper kan alla detektorer förstöras!



ÖBS: Vid trådförbindelse får du inte koppla ihop de anslutna detektorernas reläkontakter K med varandra, utan endast anslutningarna N, L och I (Fig. 4)

FIG. 1

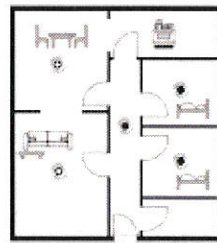


FIG. 2

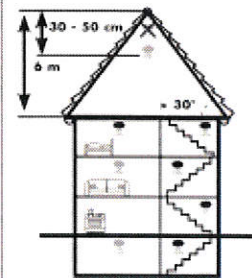


FIG. 3

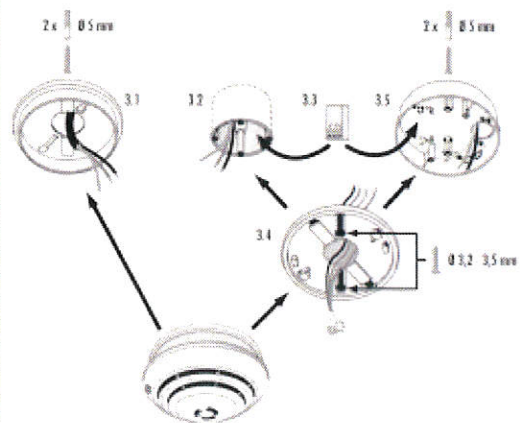


FIG. 4

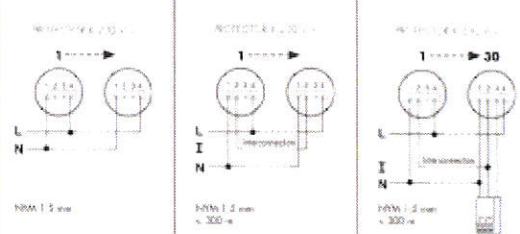


FIG. 5

FIG. 6

FIG. 7

